



ermannopreti/designers

# Nel progetto | BLOCK 24

## BLOCK 24

Tempo ha interrogato l'uomo nel corso della storia e a quesito il Pensiero ha risposto differentemente e in opposizione fino ad arrivare ad Einstein, alla teoria della relatività ed al conseguente abbandono della concezione del tempo unico ed assoluto. Non solo la filosofia e la scienza, ma tutta l'Arte ed il gusto creativo rappresentano da sempre in linea più o meno diretta una risposta ad un quesito vecchio quanto l'uomo.

Designer Ermanno Preti, mediante la progettazione dell'orologeria Block 24, ha dato una risposta al Tempo per mezzo di una metafora architettonica che alterna materialità ed astrazione. Il tratto peculiare dell'assetto strutturale è determinato in effetti dal contrasto materico cemento - luce; materialità - astrazione; artificiosità - naturalità.

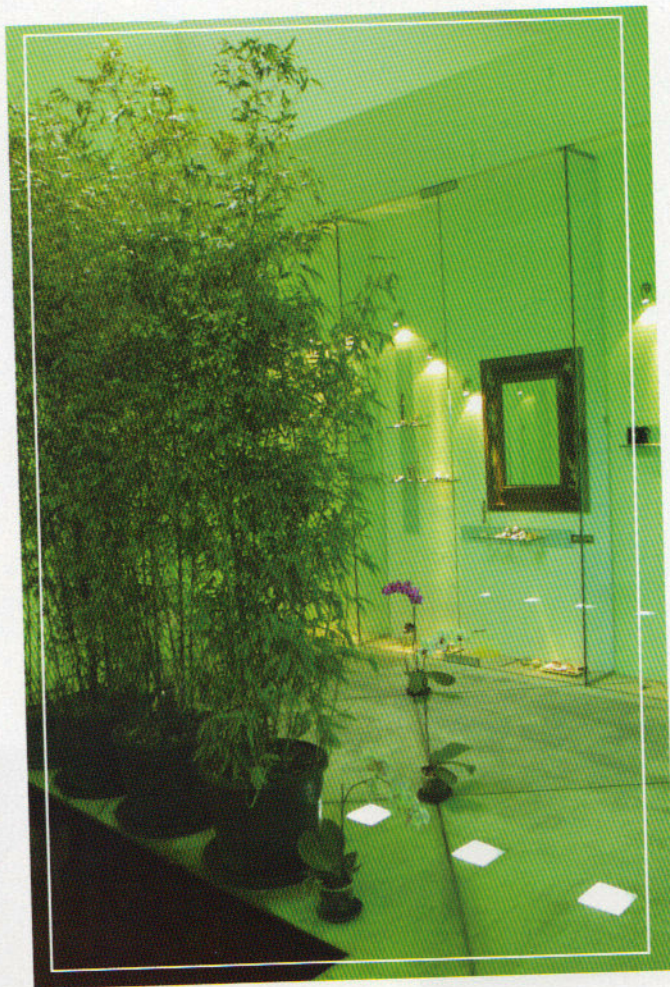
Il progetto si mostra a pianta allungata, creando di conseguenza l'effetto di profondità, interamente aperta all'esterno, quasi suo naturale completamento, avviando a qualsiasi tipo di interposizione o accesso delimitante.



La struttura interna di cemento è marcata dall'intercalare di illuminazione a muro ed un fascio di luci continue sulla pavimentazione. All'estremità è stato realizzato uno spazio al centro del quale è collocato un elemento naturale soffuso da una luce di riflesso mediatico.

Una vera architettura della luce. Luce che consegna qualità volumetrica interna, luce donatrice di presenza e di un tempo scenico, estetico e mistico all'interno di un progetto compositivo.

Il Designer e Progettista Ermanno Preti, ha voluto all'interno di uno spazio destinato alla scansione dinamica, ritmica e temporale, quale è appunto il



progetto di un'orologeria, per contrasto realizzare uno spazio ovattato e statico a riconferma che il tempo ha una doppia natura: la prima scandita dalle lancette e la seconda dettata dall'emozione.

